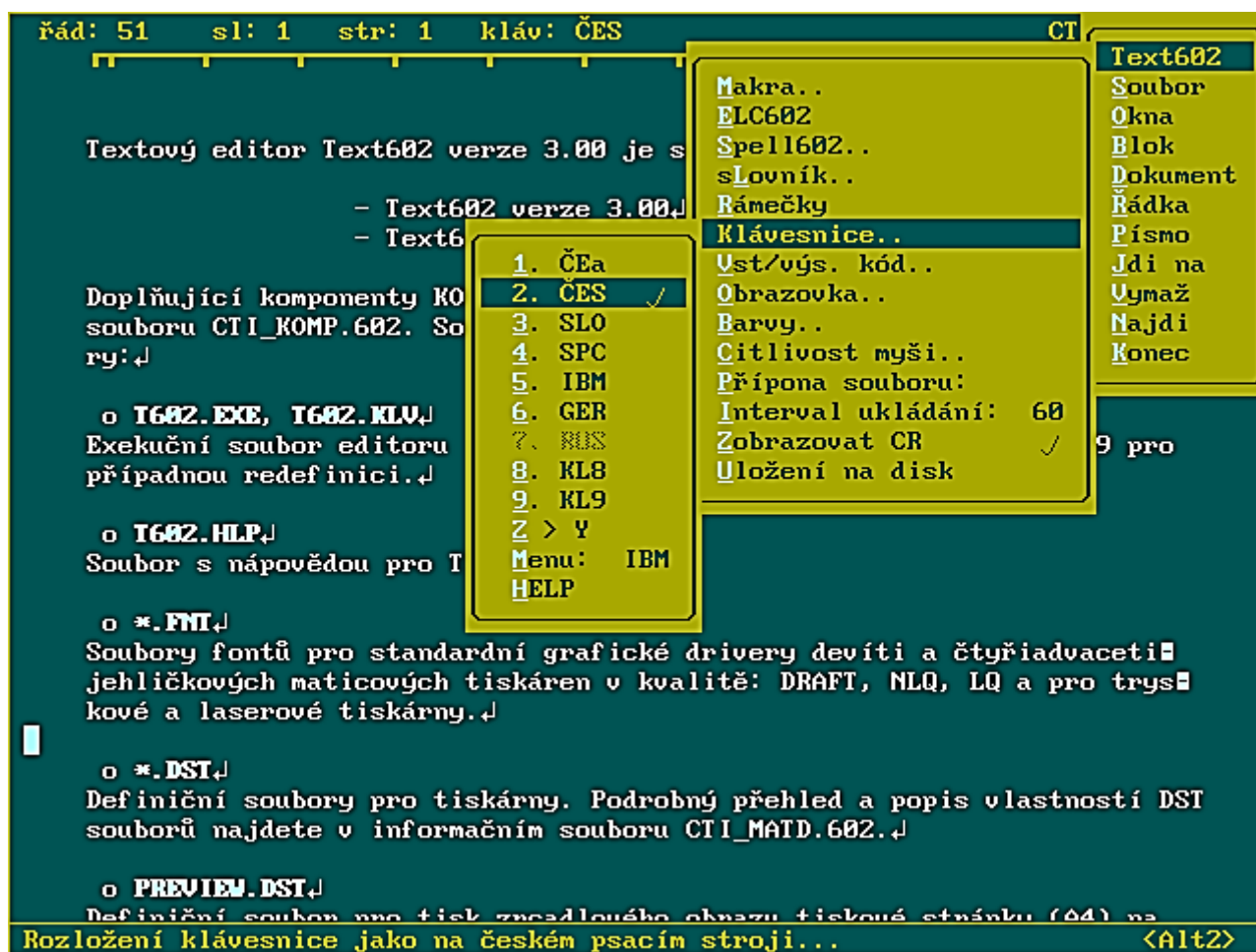


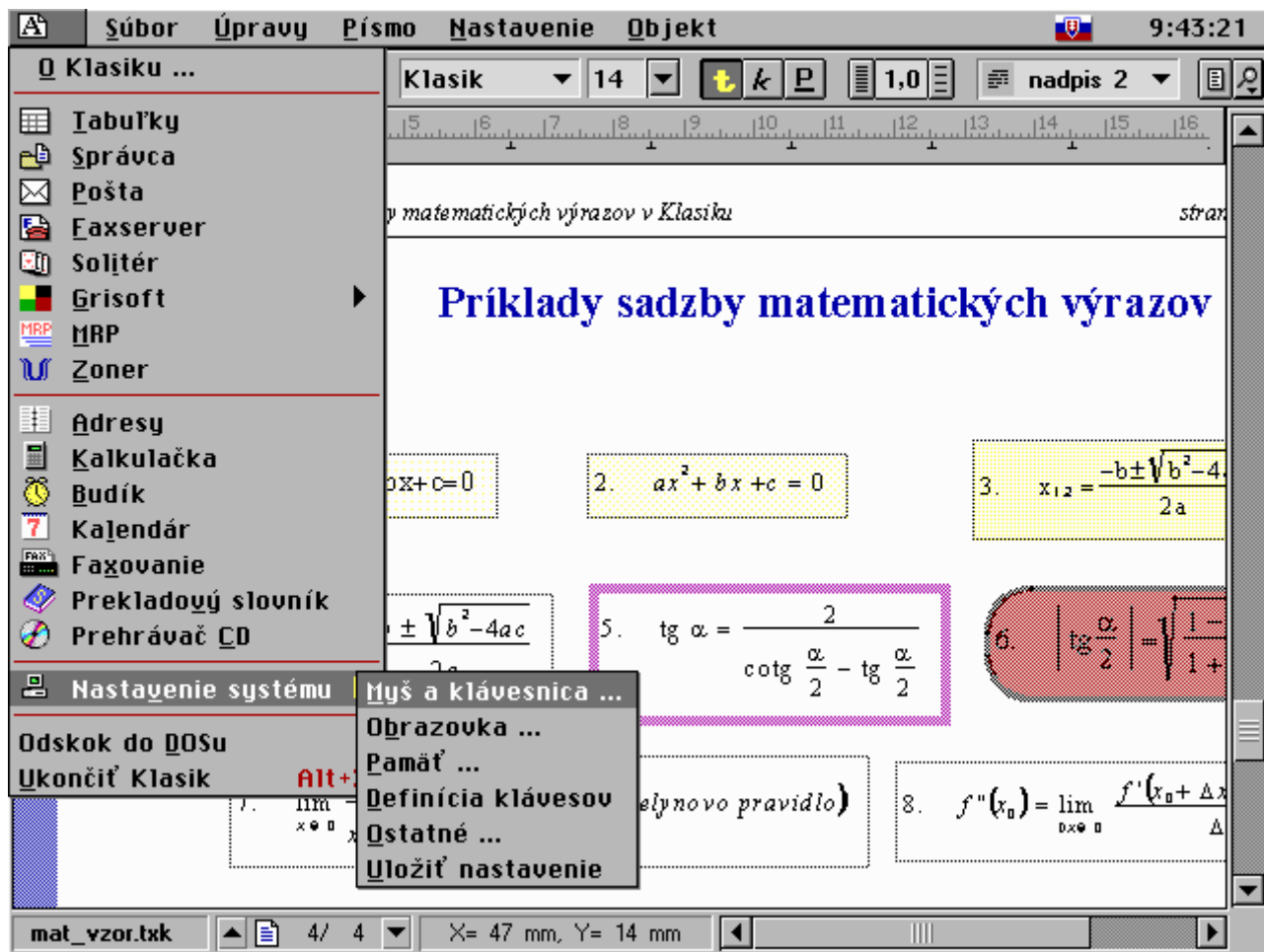
Textové editory – stručný přehled od „pravěku“

Text602 (též zkráceně T602)

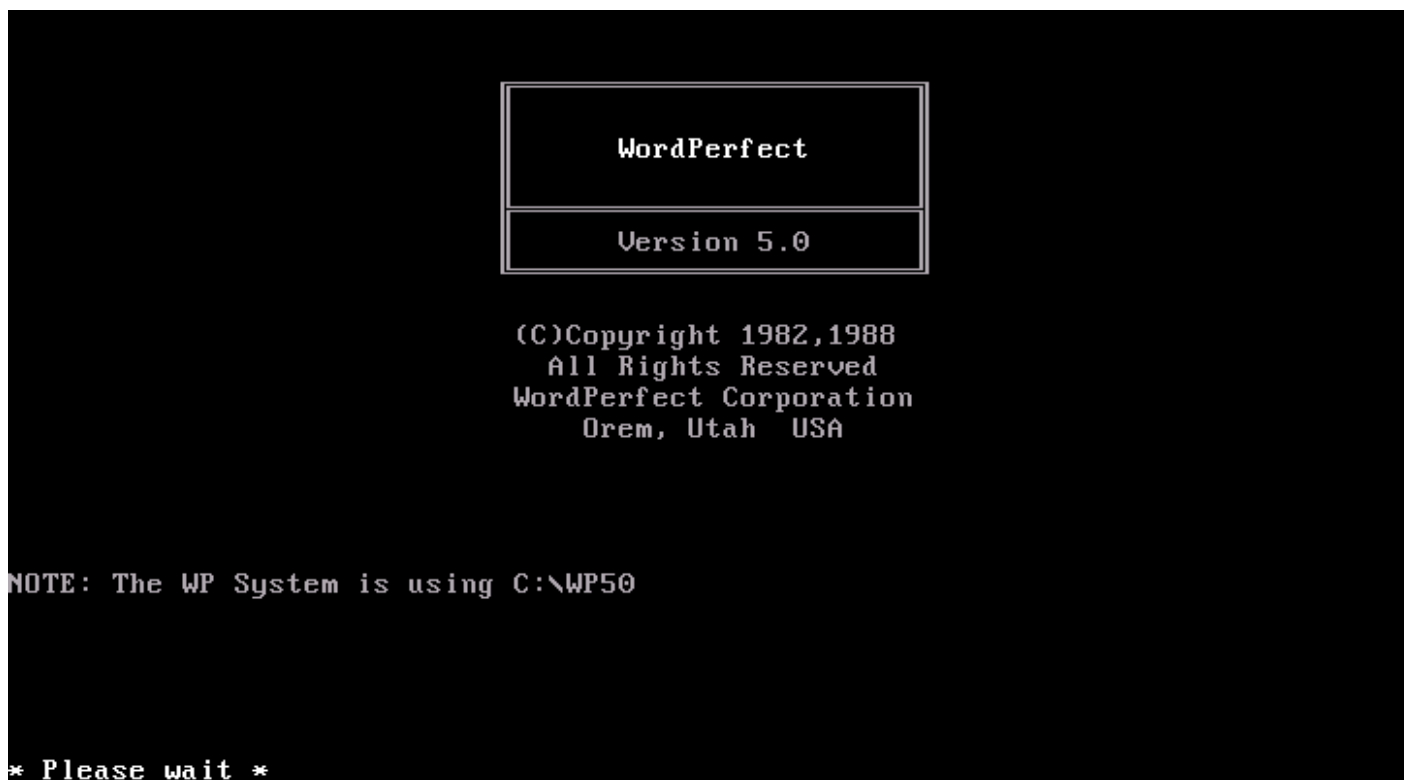
je československý textový procesor typu WYSIWYG pro počítače IBM PC kompatibilní s operačním systémem DOS, velmi rozšířený zejména v první polovině devadesátých let.



Klasik (DOS OS)



WordPerfect (DOS)



WordPerfect (Windows)

WordPerfect - [c:\wpwin\learn\learn26.wkb - unmodified]

File Edit View Layout Tools Font Graphics Macro Window Help

GROWING TRENDS

Imperador Gems, until Jan 1, 1993 to the second phase of the Beryline Mining and Beryline Laboratory from Petroco Inc. Imperador Gems agreed to Petroco subsidiary \$135,000,000 and 65% of the common stock. purchasing terms second phase are:

- Deposit the total two \$10,000,000 down payments into an escrow account on August 10 and September 7, 1992.
- Finalize sale of Beryline Laboratories to Dandy Bros. Five million shares at \$3-a-share are to be tendered by August 1.

... will make the world's supplier.

About WordPerfect

WordPerfect®

for Windows™

Version 5.1 ©WordPerfect Corporation, 1991.
All Rights Reserved.

License Number: 123456789
Program Release: 05/15/92
Shared DLL Release: 04/30/92

Edit License Number... OK

Font: Swiss 24 pt Pg 1 Ln 1" Pos 0.75"

WP (MAC)

File Edit Insert Layout Tools Table Font Size Style 11:46 AM

Function Keys Template

Ruler Layout Font Styles Table List Merge BookMark HTML Speech

Corel
WordPerfect®

VERSION 3.5 FOR MACINTOSH
© 1996 Corel Corporation Limited. All rights reserved.

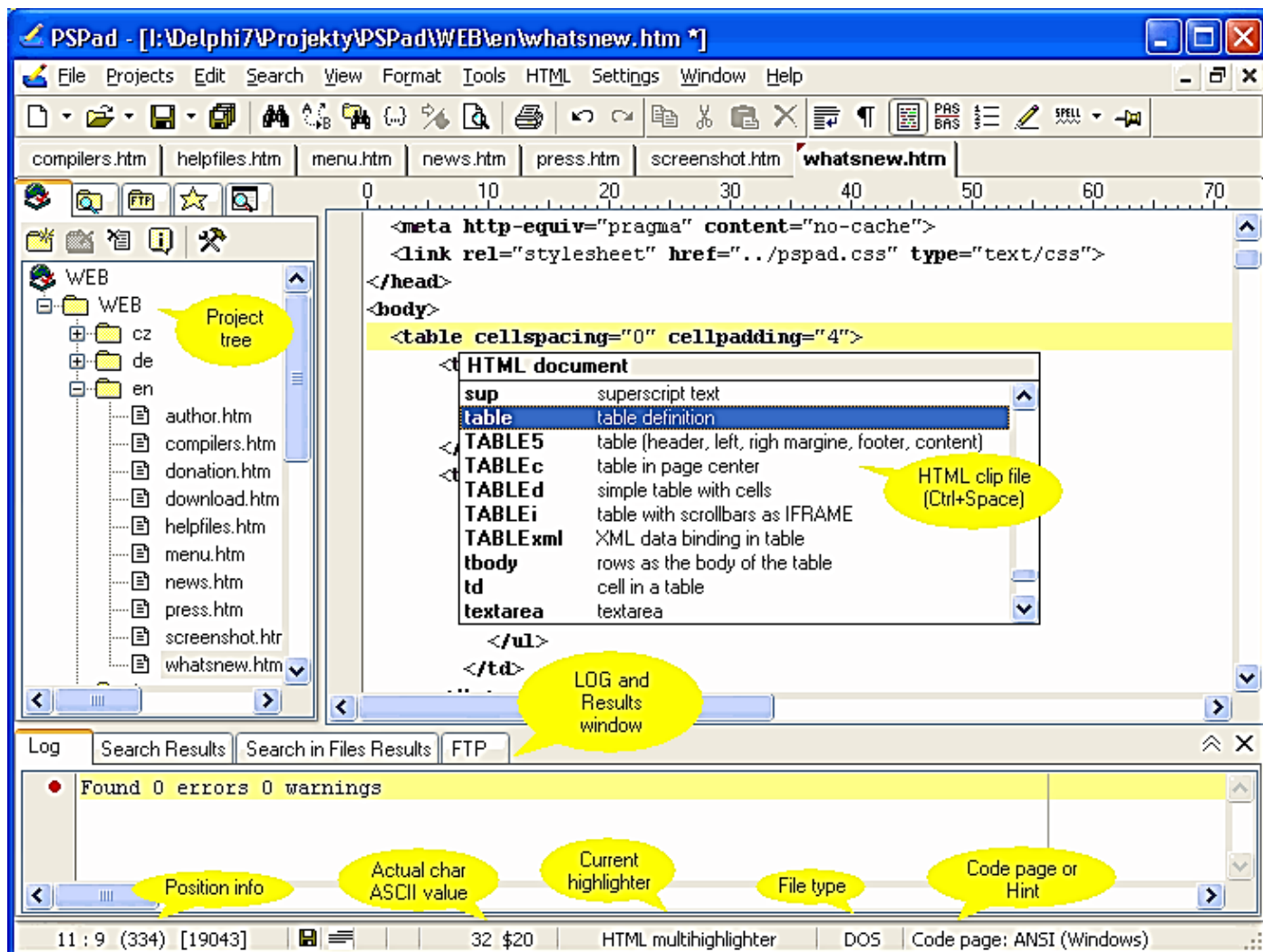
User
123456789

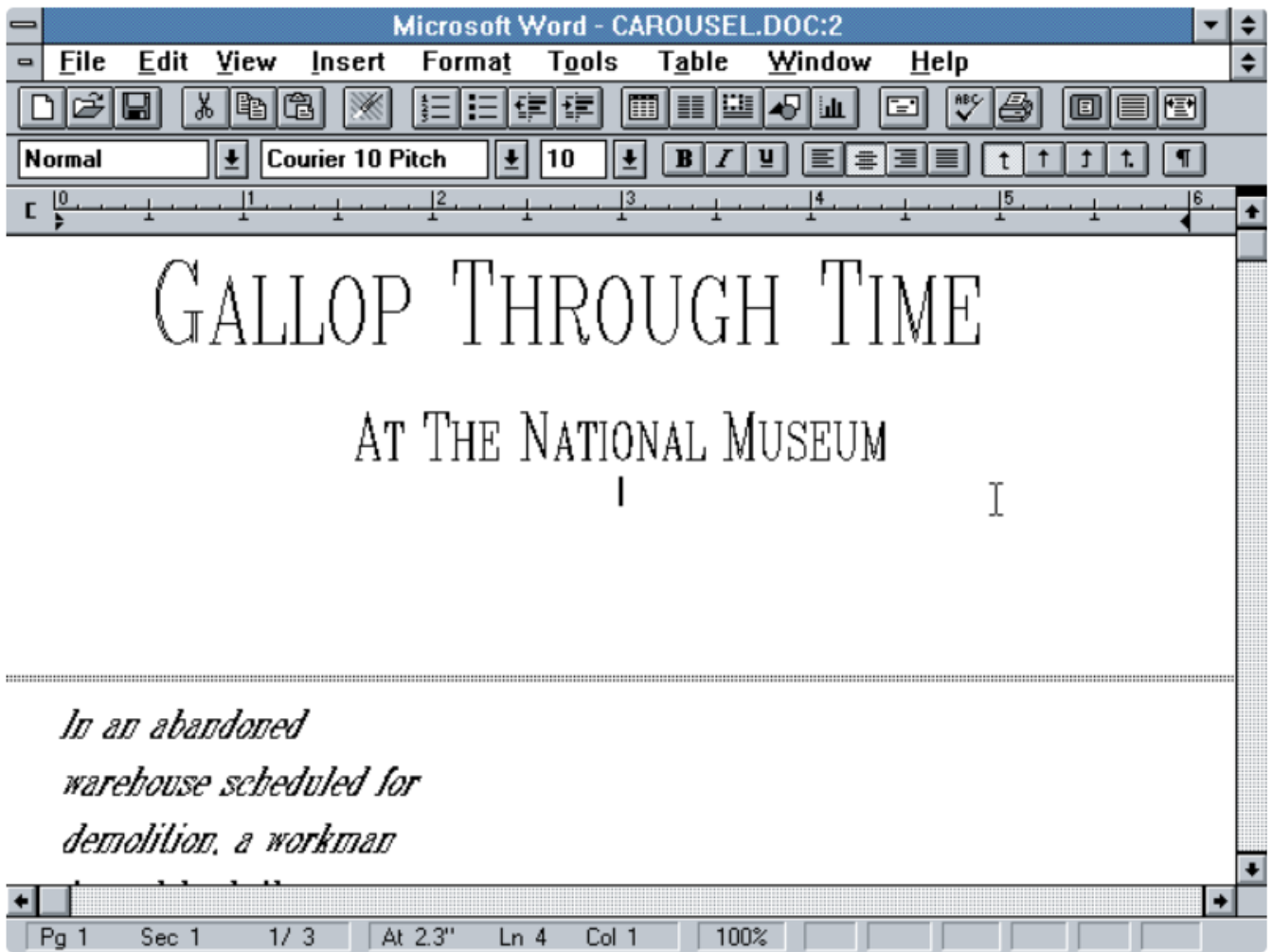
Corel WordPerfect®	Slow F	Slow Codes	Word Count	Symbols	Opt	Center Line	Selecting	Page Border
	More Together	More Apart	Smart Quotes	Dark Speech	SWR	Black Right	Select Column	Column Border
	New Graphic	New Text Box	Copy Paste	Dark Text	ac	=>Insert	Select	Border

Pg 1 Ln 1 2/4/19 11:46 AM

PSPad

Má spoustu funkcí pro práci s programovým kódem i běžným textem. Díky integraci do prostředí Windows je možné nahradit jím poznámkový blok.





Microsoft Word 2.0 - Edit

Word – klávesové zkratky (výběr)

CTRL + L zarovnání vlevo

CTRL + R zarovnání vpravo

CTRL + E zarovnání na střed

CTRL + zarovnání od kraje do kraje

Generování textu

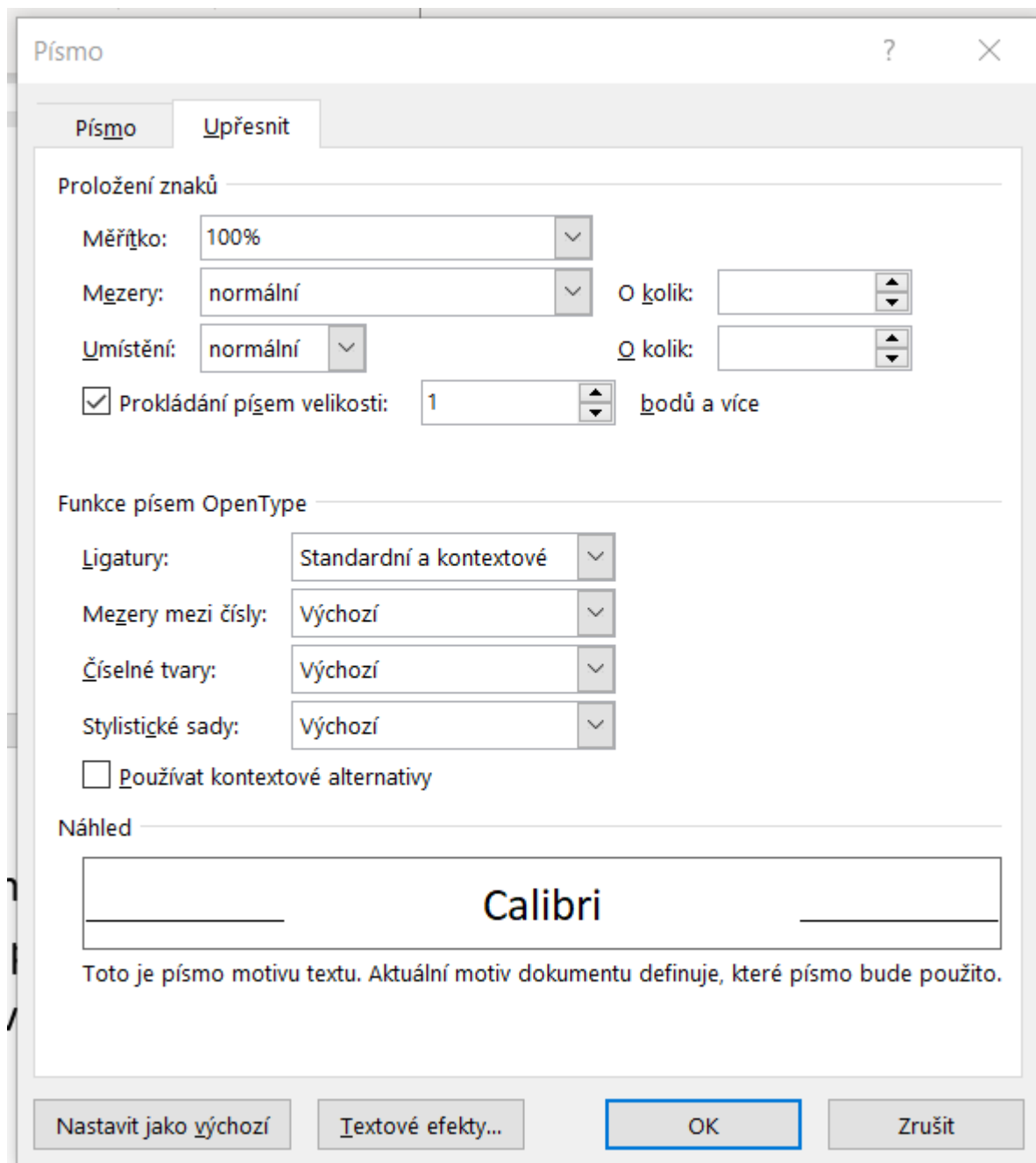
=lorem(2,2) latinský text

= rand(2,2) český text

Velikost písma lze nastavit od 1 do 1638

_____ = Písmo o velikosti 1

Někdy budeme potřebovat jemně upravit text – při psaní delšího textu, když máme zadán přesně počet stránek. Font je zadán, velikost také a řádkování také. Můžeme provádět drobné korekce přes Písmo, Upřesnit:



Zde můžeme jemně měnit mezery mezi písmeny – zmenšovat, nebo zvětšovat.