

**Správce souborů** je aplikace, která vám pomůže spravovat soubory a složky na tomto zařízení, stejně jako na připojených discích, a dokonce i na síťovém úložišti. Aplikace Správce souborů vám umožňují kopírovat, prohlížet, upravovat, komprimovat, přejmenovávat, mazat nebo přesouvat soubory a složky.

**První grafický správce souborů byl představen v roce 1983 na osobním počítači Lisa od společnosti Apple. Zatímco Lisa nebyla obchodním úspěchem, její rozhraní přineslo nový způsob používání počítače, který zahrnoval správu souborů.**

- **Windows 10:** Výchozí aplikace pro správu souborů ve Windows 10 je **File Explorer**. Můžete k němu přistupovat několika různými způsoby, například přes nabídku Start, spuštěním příkazu “Běh” nebo kliknutím pravým tlačítkem myši na ikonu složky. File Explorer nabízí několik panelů pro procházení složek, správu souborů a náhled obsahu souborů.
- **MacOS:** Aplikace pro správu souborů v systému Mac se nazývá **Nálezce**. Běží na vašem Macu a pokud jste nezměnili výchozí chování, je to aplikace, do které se Mac spustí. Můžete ji otevřít klepnutím na ikonu Nálezce v seznamu aplikací.
- **Linux:** Operační systémy Linux mají vlastní správce souborů, které jsou intuitivní a nabízejí podobné funkce jako Průzkumník Windows. Některé z výchozích správců souborů v populárních distribucích Linuxu zahrnují Delfín, Thunar, PCManFM, Nautilus a další<sup>1</sup>.
- **Android:** Pokud používáte Android nad verzí 5.0 (Lollipop), máte výchozí správce souborů. Stačí klepnout na ikonu Správce souborů v seznamu aplikací.
- **iPhone:** Na iPhone neexistuje výchozí aplikace pro správu souborů, ale můžete si nainstalovat třetí stranu z App Store.

Takže ať už používáte Windows, Mac, Linux, Android nebo iPhone, správce souborů vám pomůže organizovat a manipulovat se soubory a složkami na vašem zařízení.

Další – starší programy:

## **Total Commander**

je shareware správce souborů pro operační systémy Windows. Nabízí několik užitečných funkcí, které vám umožní efektivně spravovat soubory a složky:

1. **Dvě okna pro soubory:** Total Commander vám umožňuje pracovat se dvěma okny souborů vedle sebe, což usnadňuje kopírování, přesun a porovnávání souborů.

2. **Podpora pro více jazyků a Unicode:** Můžete pracovat s názvy souborů a složek v různých jazycích a soubory s diakritikou.
3. **Rozšířené vyhledávání:** Total Commander umožňuje rychle hledat soubory podle různých kritérií.
4. **Správa archivů:** Můžete pracovat s různými typy archivů, včetně ZIP, 7ZIP, RAR a dalších.
5. **Vestavěný FTP klient:** Total Commander obsahuje FTP klienta pro přenos souborů mezi počítači.
6. **Další funkce:** Mezi další funkce patří rychlý náhled souborů, porovnání souborů, vícejazyčná podpora a mnoho dalšího.

Pokud hledáte spolehlivý správce souborů pro Windows, Total Commander je skvělou volbou. Můžete si jej stáhnout z oficiálního webu.

## Volkov Commander

je **správce souborů** pro operační systém **MS-DOS**, který byl inspirován **Norton Commanderem**. Tento program byl napsán **Vsevolodem V. Volkovem**, programátorem z Ukrajiny. Je zcela napsán v **assembleru** a má velmi malou velikost (méně než 100 KB) a je rychlý.

Verze **4.05** je poslední plně funkční verzí Volkov Commanderu. Je to čistá aplikace pro DOS, takže nepodporuje speciální funkce systému Windows 9x, jako jsou dlouhé názvy souborů. Mimo to může být použit i pod Windows 9x. Kromě ruské verze existuje také anglická verze.

Volkov Commander byl také vyvíjen ve verzi **4.99**, která měla podporu dlouhých názvů souborů a umožňovala procházet archivy jako složky. Tato verze však nikdy nebyla dokončena, protože autor projekt opustil.

Volkov Commander je zahrnut v **Ultimate Boot CD (UBCD)** jako součást balíčku **FreeDOS**. Také je součástí **NwDsk DOS network boot disk**.

## Manažer M602

je český souborový manažer pro operační systém **DOS**, vyvinutý společností **Software602**. Jeho uživatelské rozhraní a ovládání byly inspirovány **Norton Commanderem** od firmy Symantec. Patrně nejrozšířenější verze manažeru je **2.00**, která byla vydána na podzim **1992**. Program se skládá ze dvou modulů: rezidentního zaváděcího a hlavního programového. Hlavní modul se dle potřeby vyvolává z disku a umožňuje uživatelům kopírovat, přesouvat, prohlížet, editovat a mazat soubory. Manažer

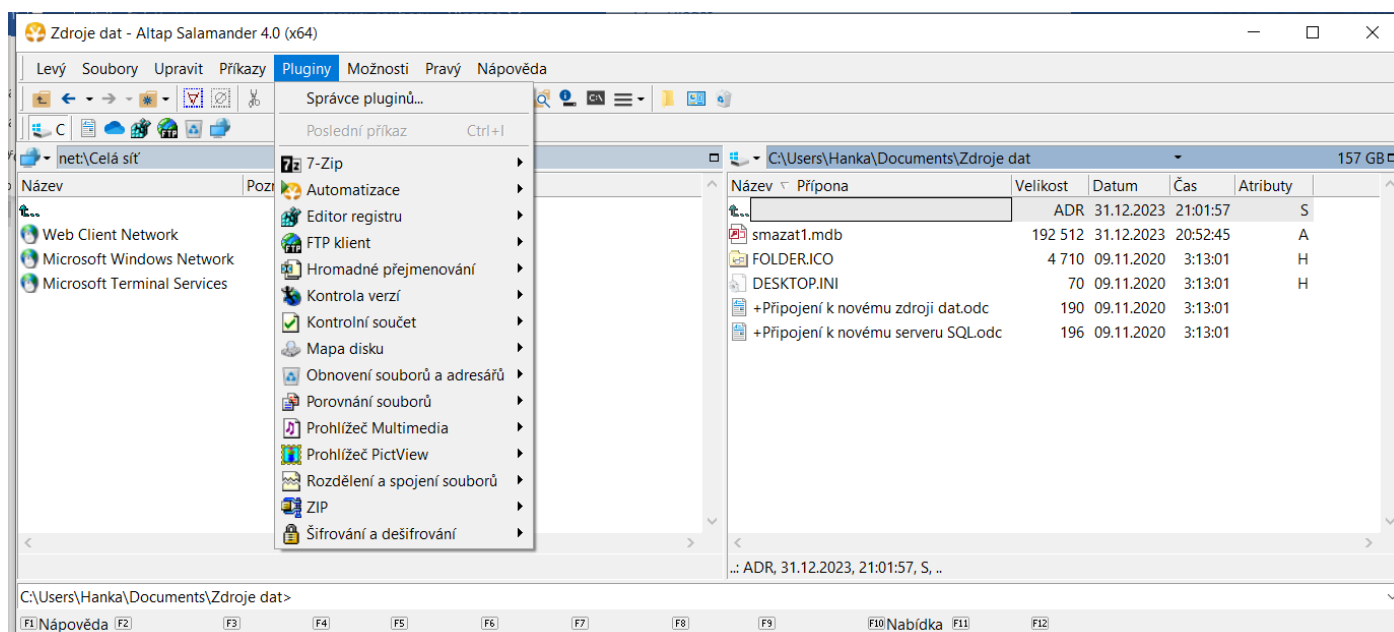
M602 také podporuje prohlížení souborů ve formátech tabulkových procesorů a grafiky, a to v textovém režimu nebo VGA. Uživatelské rozhraní je založeno na knihovně **Turbo Vision**. Tato aplikace byla velmi populární v době, kdy DOS byl běžným operačním systémem. <sup>1</sup>: Wikipedie - Manažer M602

## Altap Salamander

je **rychlý a spolehlivý dvoupanelový správce souborů** pro operační systém **Windows**. Tento program nabízí několik užitečných funkcí:

1. **Dvě okna pro soubory:** Altap Salamander vám umožňuje pracovat se dvěma okny souborů vedle sebe. To usnadňuje kopírování, přesun a porovnávání souborů.
2. **Podpora pro různé formáty souborů:** Altap Salamander má vestavěné prohlížeče pro všechny populární formáty souborů. Můžete si tak snadno prohlížet textové, obrázkové, zvukové a další soubory.
3. **Podpora pro archivy:** Můžete pracovat s různými typy archivů, včetně ZIP, 7ZIP a RAR.
4. **Vestavěný FTP a SFTP klient:** Altap Salamander obsahuje klienty pro přenos souborů přes FTP a SFTP.
5. **Intuitivní uživatelské rozhraní:** Jeho uživatelské rozhraní je snadno ovladatelné a nabízí rychlý přístup k funkcím.
6. **Freeware verze:** Díky spojení společnosti Altap s firmou Fine je Altap Salamander nyní zdarma.

## Ukázky:



# M602

X Soubor Panely Nástroje Konfigurace Modem nápověda 15:51:16					[C:\I\DRIVERS\AUDIO\I[*.*]-[360 232kB]				
Jméno	Ext	Velikost	Datum	Čas	Jméno	Ext	Velikost	Datum	Čas
..		<ADRESÁŘ>	22.10.02	14:20	..		<ADRESÁŘ>	22.02.08	17:36
ASMS		<ADRESÁŘ>	22.10.02	14:22	infcache	1	8088	22.02.08	16:39
COMPDATA		<ADRESÁŘ>	22.10.02	14:22	layout	bin	454	31.07.03	16:31
DRW		<ADRESÁŘ>	22.10.02	14:22	data1	cab	1759873	31.07.03	16:31
LANG		<ADRESÁŘ>	22.10.02	14:22	data2	cab	512	31.07.03	16:31
SYSTEM32		<ADRESÁŘ>	22.10.02	14:22	smx	cat	10783	05.11.02	10:36
WIN9XMIG		<ADRESÁŘ>	22.10.02	14:22	syntp	cat	17814	01.08.03	20:06
WIN9XUPG		<ADRESÁŘ>	22.10.02	14:22	tp4scrol	css	5537	06.12.02	16:43
WINNTUPG		<ADRESÁŘ>	22.10.02	14:22	tp4scrol	dat	5440	14.05.03	15:05
disk1		3	23.09.02	06:00	tp4table	dat	5440	14.05.03	15:05
hosts		737	23.09.02	06:00	a3d	dll	720896	19.09.01	14:32
ntldr		234160	23.09.02	06:00	migrate	dll	381200	03.10.01	14:14
networks	-	395	23.09.02	06:00	syncom	dll	73728	31.07.03	16:10
protocol	-	583	23.09.02	06:00	synctrl	dll	110592	31.07.03	16:10
quotes	-	833	23.09.02	06:00	synisdll	dll	471040	31.07.03	16:27
services	-	2031	23.09.02	06:00	syntpapi	dll	94208	31.07.03	16:08
termcap	-	560	23.09.02	06:00	syntpcoi	dll	77824	31.07.03	16:28
courtney	ac_	557431	23.09.02	06:00	syntpcom	dll	40960	31.07.03	16:08
earl	ac_	1117583	23.09.02	06:00	syntpcpl	dll	4681728	31.07.03	16:17

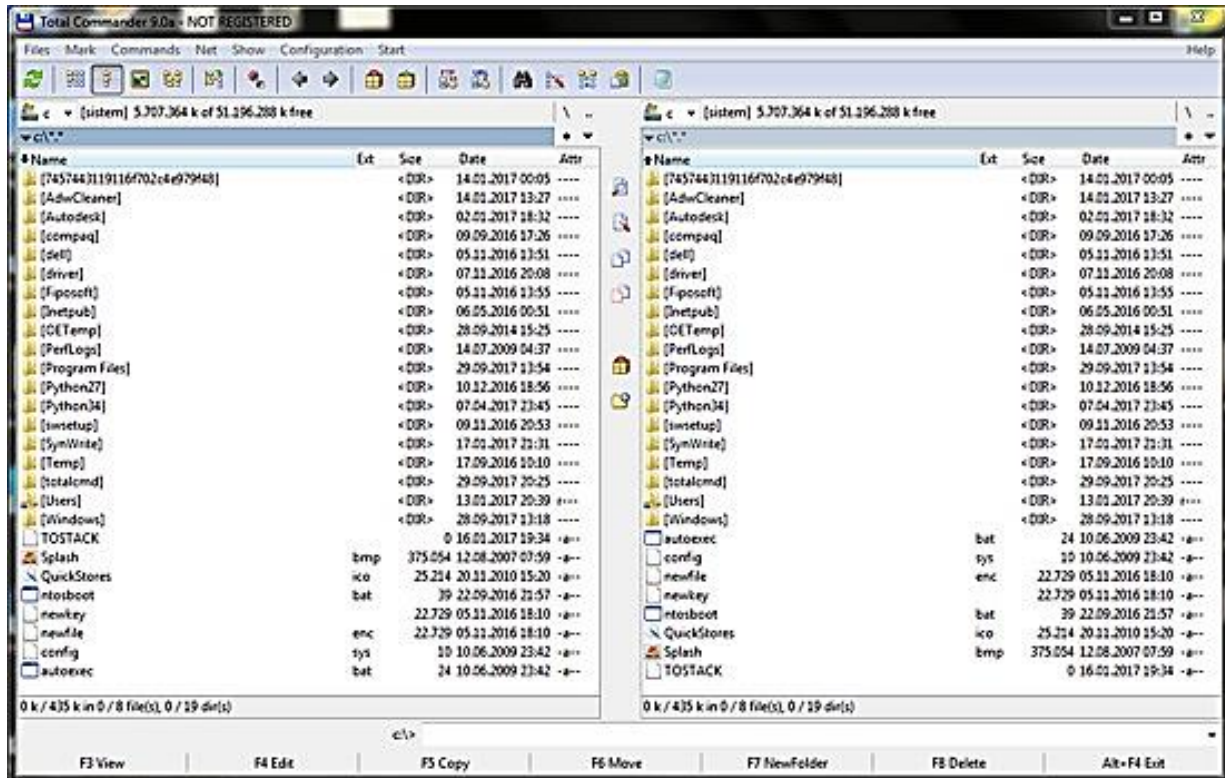
C:\I386>  
F2Uživ F3Uiz F4Edit F5Kopie F6Přejm F7Mkdir F8Uýmaz F9Komprim F10Menu

# Volkov

D:\UTILS				E:\GAMES\TRANSP~1					
Name	Name	Name	Name	Name	Name	Name	Name		
..	OS2	resfree	pif	..	trc00	ss0	trh04	ss0	
ADMIN	PRINTER	resfree	txt	AWE	trc01	ss0	trh05	ss0	
AIDA	REGISTRY	smartdrv	exe	FM	trc02	ss0	trh06	ss0	
APM	TCPIP	sys	com	GM	trc03	ss0	trh07	ss0	
BIOS	TEA	ts	exe	Drive letter Choose right drive: A C D <b>E</b> F G Z					
CD	UNDISKER	ohpfsd	386	demo3f	dat	trc12	ss0	trt02	sv1
CMOS	UNIUBE	warning	com	demo4e	dat	trg1r	grf	trt03	ss0
CPU	VIDEO			demo4f	dat	trgcr	grf	trt03	sv1
DN	WORDLIST			demo5e	dat	trggr	grf	trt04	ss0
FDD	accmouse	com		demo5f	dat	trgir	grf	trt04	sv1
HACK	backdoor	rar		gamegfx	exe	trgtr	grf	trt05	ss0
HDD	boot	com		logo	bmp	trh00	ss0	trt05	sv1
KEYB	filter	ovl		mpssnd_c	dll	trh00	ss1	trt06	ss0
KEYRUS	gtype	doc		opt	dat	trh01	ss0	trt07	ss0
LINK	gttype	exe		sample	cat	trh02	ss0	trt08	ss0
MEM	himem	sys		title	dat	trh03	ss0	trt10	ss0
MOUSE	inet	bat		..					
MPEG	kill_exe	exe							
NETCARD	mouse	com							
NSCAN	resfree	com							
NU	resfree	ico							
..									

E:\GAMES\TRANSP~1>  
1Help 2 3 4 5 6 7 8 9 10Quit

## Total c.



## Norton c.

